

汇添富成长焦点混合型证券投资基金更新基金产品资料概要(2024年 05月22日更新)

编制日期：2024年05月21日

送出日期：2024年05月22日

本概要提供本基金的重要信息，是招募说明书的一部分。

作出投资决定前，请阅读完整的招募说明书等销售文件。

一、产品概况

基金简称	汇添富成长焦点混合	基金代码	519068
基金管理人	汇添富基金管理股份有限公司	基金托管人	中国工商银行股份有限公司
基金合同生效日	2007年03月12日	上市交易所	-
上市日期	-	基金类型	混合型
交易币种	人民币	运作方式	普通开放式
开放频率	每个开放日		
基金经理	陈潇扬	开始担任本基金基金经理的日期	2021年12月31日
		证券从业日期	2016年09月07日
其他	-		

二、基金投资与净值表现

(一) 投资目标与投资策略

投资目标	本基金是主动混合型基金，精选成长性较高，且估值有吸引力的股票进行布局，在有效管理风险的前提下，追求中长期较高的投资回报。
投资范围	本基金的投资范围为具有良好流动性的金融工具，包括国内依法发行、上市的股票、存托凭证、债券、权证、资产支持证券以及经中国证监会批准的允许基金投资的其他金融工具。如法律法规或监管机构以后允许本基金投资其他品种，基金管理人在履行适当程序后，可以将其纳入投资范围。四类资产配置的比例范围：股票及存托凭证 60-95%，债券及资产支持证券 0-35%，权证 0-3%，现金类资产最低为 5%，本基金所指的现金不包括结算备付金、存出保证金、应收申购款等。 本基金股票及存托凭证部分至少 80%投资于成长性较高，且估值有吸引力的股票或存托凭证。该部分股票及存托凭证预期未来两年 EPS 增长率应超过本基金成长股票池的平均水平。 今后在有关法律法规许可时，本基金资产配置比例可作相应调整，股票资产投资比例可达到法律法规有关规定的限额。
主要投资策略	本基金采用积极的资产配置和股票投资策略。在资产配置中，通过资产战略配置和战术配置来确定每一阶段投资组合中股票、债券和现金类资产等的投资范围和比例；在股票投资中，采用“自下而上”的策略，精选出成长性较高，且估值有吸引力的股票，精心构建股票投资组合，并辅以严格的投资组合风险控制，以获得长期的较高投资收益。本基金投资策略的重

	点是精选股票策略。此外，本基金的投资策略还包括：债券投资策略、权证投资策略。
业绩比较基准	沪深 300 指数收益率*80%+上证国债指数收益率*20%
风险收益特征	本基金是混合型基金，其预期收益及风险水平低于股票型基金，高于债券型基金及货币市场基金，属于中高收益/风险特征的基金。

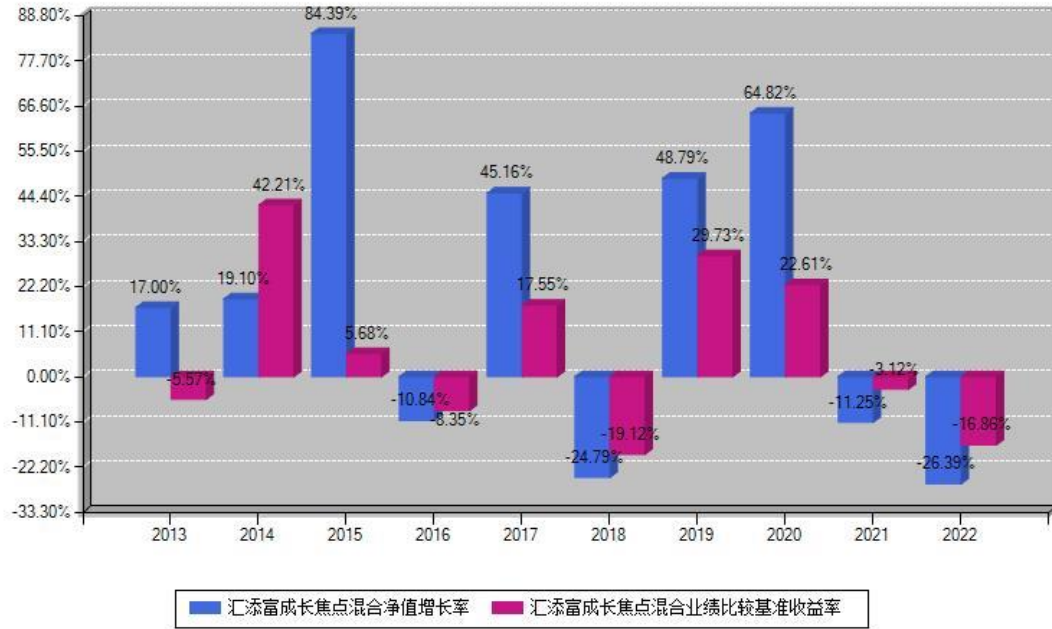
注：投资者欲了解本基金的详细情况，请仔细阅读本基金的《招募说明书》。本基金产品有风险，投资需谨慎。

（二）投资组合资产配置图表



（三）最近十年基金每年的净值增长率及与同期业绩比较基准的比较图

汇添富成长焦点混合每年净值增长率与同期业绩基准收益率对比图



注：数据截止日期为2022年12月31日，基金的过往业绩不代表未来表现。本《基金合同》生效之日为2007年03月12日，合同生效当年按实际存续期计算，不按整个自然年度进行折算。

三、投资本基金涉及的费用

(一) 基金销售相关费用

以下费用在申购/赎回基金过程中收取：

费用类型	份额 (S) 或金额 (M) / 持有期限 (N)	费率/收费方式	备注
申购费 (前收费)	0 万元 ≤ M < 100 万元	1.50%	
	100 万元 ≤ M < 200 万元	1.00%	
	200 万元 ≤ M < 500 万元	0.30%	
	M ≥ 500 万元	1000 元/笔	
申购费 (后收费)	0 天 ≤ N < 365 天	1.80%	
	1 年 ≤ N < 2 年	1.50%	
	2 年 ≤ N < 3 年	1.20%	
	3 年 ≤ N < 4 年	0.80%	
	4 年 ≤ N < 5 年	0.60%	
	N ≥ 5 年	0.00%	
赎回费	0 天 ≤ N < 7 天	1.50%	
	7 天 ≤ N < 365 天	0.50%	
	1 年 ≤ N < 2 年	0.25%	
	N ≥ 2 年	0.00%	

注：本基金已成立，投资本基金不涉及认购费。

（二）基金运作相关费用

以下费用将从基金资产中扣除：

费用类别	年费率或金额	收费方式	收取方
管理费	1.2%	-	基金管理人、销售机构
托管费	0.2%	-	基金托管人
销售服务费	-	-	销售机构
审计费用	-	81000.00 元/年	会计师事务所
信息披露费	-	120000.00 元/年	规定披露报刊
指数许可使用费	-	-	指数编制公司
其他费用	-	基金合同生效后与基金相关的律师费、基金份额持有人大会费用、基金的证券交易费用、银行汇划费用等费用	-

注：本基金费用的计算方法和支付方式详见本基金的《招募说明书》。本基金交易证券、基金等产生的费用和税负，按实际发生额从基金资产扣除。本基金运作相关费用年金额为基金整体承担费用，非单个份额类别费用，且年金额为预估值，最终实际金额以基金定期报告披露为准。

（三）基金运作综合费用测算

若投资者申购本基金份额，在持有期间，投资者需支出的运作费率如下表：

基金运作综合费率（年化）
1.41%

注：基金运作综合费率（年化）测算日期为 2024 年 05 月 21 日。基金管理费率、托管费率、销售服务费率（若有）为基金现行费率，其他运作费用以最近一次基金年报披露的相关数据为基准测算。

四、风险揭示与重要提示

（一）风险揭示

本基金不提供任何保证。投资者可能损失投资本金。

投资有风险，投资者购买基金时应认真阅读本基金的《招募说明书》等销售文件。

本基金的风险包括、市场风险、管理风险、流动性风险、特有风险、操作或技术风险、合规性风险、其他风险，其中特有风险具体如下：

本基金投资组合风险将主要来源于个股配置决策，在个股配置决策实施过程中，本基金运用基金管理人持续优势竞争企业评估系统来选择投资标的。但随着中国经济结构的不断调整，以及中国参与国际化竞争程度的上升，中国上市公司竞争优势的变化也在不断加剧，这增加了对竞争优势可持续性的判断难度，进而波及基金业绩表现。

基金资产投资于科创板股票，会面临科创板机制下因投资标的、市场制度以及交易规则等差异带来的特有风险，包括但不限于市场风险、流动性风险、科创板企业退市风险、政策风险等。基金可根据投资策略需要或市场环境的变化，选择将部分基金资产投资于科创板股票或选择不将基金资产投资于科创板股票，基金资产并非必然投资于科创板股票。

存托凭证投资风险。本基金可投资存托凭证，除普通股票投资可能面临的宏观经济风险、政策风险、市场风险、流动性风险外，投资存托凭证可能还会面临以下风险：1、存托凭证持有人与持有基础股票的股东在法律地位享有权利等方面存在差异可能引发的风险；2、发行人采用协议控制架构的风险；3、增发基础证券可能导致的存托凭证持有人权益被摊薄的风险；4、交易机制相关风险；5、存托凭证退市风险；6、其它风险。

本基金还可能面临启用侧袋机制的风险。

(二) 重要提示

根据基金管理人2015年8月5日刊登的《汇添富基金管理股份有限公司关于变更旗下“股票型证券投资基金”的基金名称并相应修订基金合同部分条款的公告》，汇添富成长焦点股票型证券投资基金自2015年8月5日起更名为汇添富成长焦点混合型证券投资基金。

中国证监会对本基金募集的注册，并不表明其对本基金的价值和收益作出实质性判断或保证，也不表明投资于本基金没有风险。

基金管理人依照恪尽职守、诚实信用、谨慎勤勉的原则管理和运用基金财产，但不保证基金一定盈利，也不保证最低收益。

基金投资者自依基金合同取得基金份额，即成为基金份额持有人和基金合同的当事人。

本基金的争议解决处理方式为仲裁。具体仲裁机构和仲裁地点详见本基金合同的具体约定。

基金产品资料概要信息发生重大变更的，基金管理人将在三个工作日内更新，其他信息发生变更的，基金管理人每年更新一次。因此，本文件内容相比基金的实际情况可能存在一定的滞后，如需及时、准确获取基金的相关信息，敬请同时关注基金管理人发布的相关临时公告等。

五、其他资料查询方式

以下资料详见基金管理人网站：www.99fund.com、电话：400-888-9918

1. 基金合同、托管协议、招募说明书
2. 定期报告，包括基金季度报告、中期报告和年度报告
3. 基金份额净值
4. 基金销售机构及联系方式
5. 其他重要资料

六、其他情况说明

本次更新因基金经理变更。